

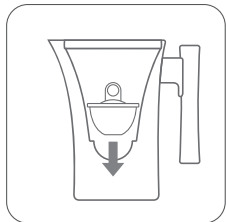
[간단 사용설명서]



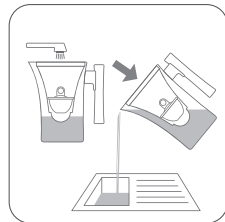
1. 필터 개봉 후 흐르는 물에 깨끗이 씻어주세요.



2. 물을 가득 채운 물통에 필터를 30분간 담가주세요.



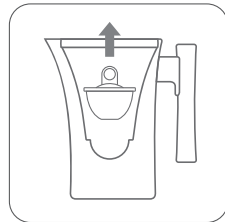
3. 필터를 필터 케이스에 세게 눌러 장착합니다.



4. 정수된 물을 2~3회 버리신 후 사용해주세요.



5. 정수된 물을 음용 및 요리용으로 사용해주세요.



6. 다 사용한 필터는 새 필터로 교환해 주세요.

자세한 사용방법은 요리엔 홈페이지를 참고하세요.
www.yorien.com



요리엔 정수기는 수돗물 유입을 원칙으로 하며, 정수기 관련고시 제7조(성능검사) 제 1항에 의거하여, 유효정수량이 500L 이하인 간이 정수기로 유리잔류염소 항목에 대해서 250L까지 제거율 기준을 만족했습니다.

- 제조원 : 삼익제약(주), 인천광역시 부평구 청안로 13 (032-519-6061~2)
- 판매원 : (주)팜베이, 서울특별시 송파구 법원로 11길 11, A동 205호(1544-2289)
- 필터교환주기 : 2개월(하루 4.2L 혹은 유효정수량 250L 사용 기준)
- 보관장소 : 햇빛이 내리쬐는 곳, 열기가 많은 곳, 지나치게 추운 곳은 피해서 보관해 주세요.